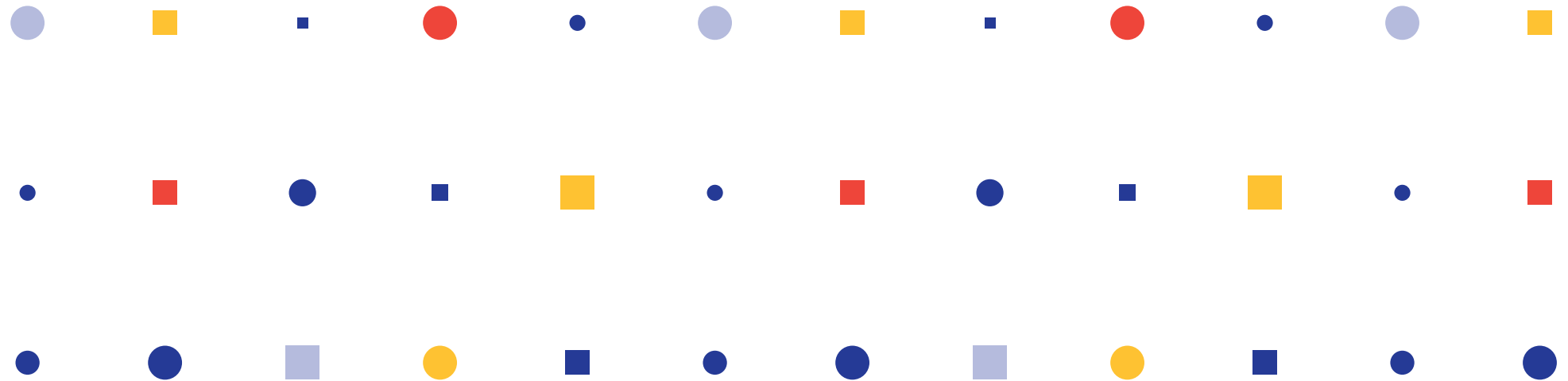


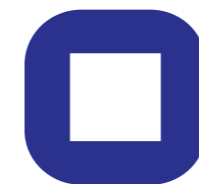
Manual de Identidad Visual Corporativa



crambo

C LA IDENTIDAD VISUAL CORPORATIVA ES LA REPRESENTACIÓN VISUAL DE UNA ORGANIZACIÓN, INCLUYENDO SU LOGO (MARCA), DISEÑO, TIPOGRAFÍA Y COLORES. Y REFLEJA LA FILOSOFÍA Y VALORES DE LA ORGANIZACIÓN. ESTE MANUAL DE IDENTIDAD VISUAL HA SIDO CREADO PARA LA UNIFICACIÓN Y ESTANDARIZACIÓN DE LA IMAGEN CORPORATIVA DE CRAMBO Y LA CORRECTA APLICACIÓN EN LOS DISTINTOS SOPORTES DE COMUNICACIÓN ON Y OFF LINE **D**

Logotipo, descripción y variantes	5
Logotipo: Proporciones y área de protección	6
Colores corporativos	7
Funcionamiento sobre fondos de color	8
Versiones en B/N y escala de grises	9
Tipografía corporativa	10
Crambo pattern (gráfica complementaria)	12
Papelería	14
Recomendaciones de uso en medios online	16



El logotipo de Crambo se diseña en una tipografía sólida y geométrica, construida a partir del carácter "o" y desarrollada específicamente para el logotipo de la compañía. No posee ningún icono o imago tipo, a diferencia del antiguo logo, aunque se utiliza la "o" como símbolo o grafismo complementario.

El color empleado es un azul brillante que corresponde al Pantone 072 Blue C, siendo éste uno de los puntos de conexión con el antiguo logotipo. Este color inspira: energía y estímulo. También transmite calma, confianza y seguridad. Es un color muy usado por empresas tecnológicas para construir sus marcas.

Existe una versión secundaria que aúna marca y web general del grupo: **crambo.eu**. Se compone del logo principal y la terminación ".eu" en la tipografía corporativa: VOLTE en su peso Light y en pantone 299C. Se trata de un pequeño guiño y especificaremos cuándo y cómo usarla a lo largo de esta guía.

LOGOTIPO PRINCIPAL EN COLOR: PANTONE BLUE 072 C

crambo

LOGOTIPO SECUNDARIO EN COLOR: **crambo.eu**

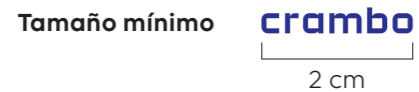
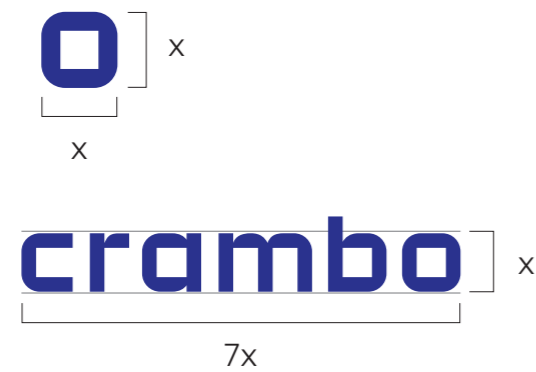
crambo.eu

LOGOTIPO: Proporciones y área de protección

Para lograr una correcta reproducción de la marca y la armonía entre sus elementos, **debe mantenerse la relación exacta entre los elementos que la componen.** Por lo tanto, deben respetarse las dimensiones expuestas continuación de su representación.

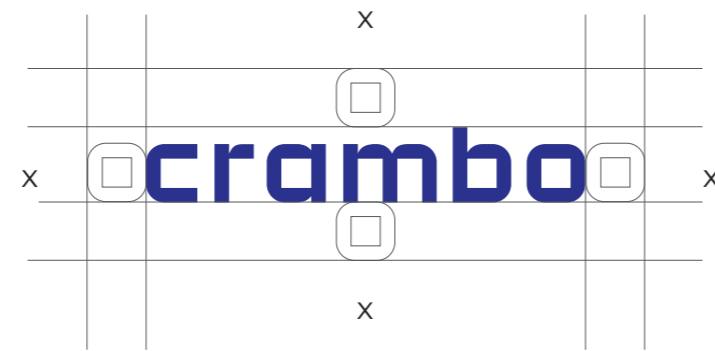
Además de las dimensiones, **se debe respetar el área de protección especificada;** dicha zona otorga la distancia mínima en relación a otros elementos para que haya una correcta legibilidad de la marca.

Proporciones



Las medidas mínimas que se indican aseguran la legibilidad del logotipo, un tamaño más pequeño del indicado implicaría que no se visualice o reproduzca correctamente. El tamaño mínimo del logotipo tendrá una **anchura de 2 cm** y una altura proporcional.

Área de protección



El logotipo de "crambo alquiler" aparecerá representado en sus colores corporativos: Pantone blue 072C (o sus correspondientes valores CMYK o RGB) para crambo, Pantone 299 C (o sus correspondientes valores CMYK o RGB) para la versión con ".eu".

No podrá intercambiarse el uso de los colores, así como no se permite el uso de otros colores para el logotipo.

Se recomienda el uso de:

- 1. COLORES PANTONE** (tintas directas) correspondientes para la impresión de la identidad corporativa en documentos impresos en offset (ej. tarjetas de visita, facturas, etc.)
- 2. VALORES CMYK** para impresión digital/offset cuando los documentos vayan a todo color (con imágenes, etc.)
- 3. VALORES RGB O HEXADECIMALES** Correspondientes para medios digitales (ej. presentaciones en pantalla, newsletters, web, etc.)



PANTONE Blue 072 C



PANTONE 299 C

LOGOTIPO: Colores Corporativos

VALORES CROMÁTICOS PANTONE BLUE 072C

Valores CMYK	C (cian)	100%
	M (magenta)	89%
	Y (amarillo)	0%
	K (negro)	0%

Valores RGB	R (red/rojo)	0
	G (green/verde)	35
	B (blue/azul)	149

Valores WEB	HEXADECIMAL	#002395
-------------	-------------	---------

VALORES CROMÁTICOS PANTONE 299C

Valores CMYK	C (cian)	74%
	M (magenta)	21%
	Y (amarillo)	0%
	K (negro)	0%

Valores RGB	R (red/rojo)	0
	G (green/verde)	152
	B (blue/azul)	255

Valores WEB	HEXADECIMAL	#0098FF
-------------	-------------	---------

LOGOTIPO: Versiones en color, B/N y escala de grises

La versión preferente es la de color: Pantone Blue 072C y 299C, en el caso de crambo.eu

En aquellas situaciones en las que no se tenga la posibilidad de reproducir la marca a color (ya sea en PANTONE o cuatricromía) se dispone de las versiones en Blanco y Negro o Escala de grises, que se muestran a continuación.

Estas versiones son aplicables, por ejemplo, para envíos de FAX. También podría utilizarse la versión monocroma en negro o blanco sobre fondos de imagen a color en creatividades on y offline siempre que el logotipo se visualice con total claridad.

Si existe alguna duda, contactar con el departamento de Marketing de Crambo en: marketing@crambo.es o con sus responsables.

Versión en color

crambo **crambo.eu**

Versión monocromática 100% negro

crambo **crambo.eu**

Versión en escala de grises: 90% negro para crambo y 70% negro para .EU

crambo **crambo.eu**

En caso de que el logotipo se utilice sobre masas de color, se usarán las soluciones que aparecen a continuación.

Todas las demás combinaciones posibles (otros colores, fondos con patrones o imágenes, etc.) que no se recojan en este manual, no deben aplicarse.

En el caso de utilizarse sobre una imagen, deberá aparecer claro y visible.

Se ejemplifican sus aplicaciones con la versión principal del logotipo y versión secundaria (crambo.eu)

Funcionamiento del logotipo sobre fondos de color

Sobre colores corporativos y oscuros



Versión en blanco / blanco y cyan corporativos sobre fondo en pantone blue 072C



Versión monocroma en blanco sobre fondo en rojo



Versión monocroma en blanco sobre fondo negro

Sobre colores claros o blanco



Versión polícroma sobre fondo azul claro complementario: 30% Pantone 299C



Versión polícroma sobre fondo gris claro complementario: 10% negro

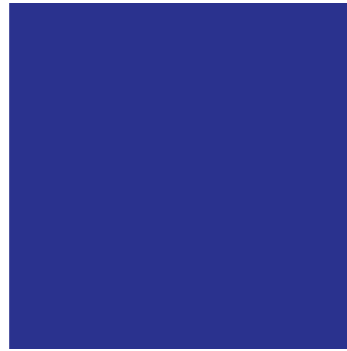
COLORES PRINCIPALES Y COMPLEMENTARIOS

El Color incrementa en un 80% el Reconocimiento de Marca. Elegir los colores de la identidad corporativa no es solo una cuestión estética. El color dice mucho de nuestra personalidad como empresa.

Además de los colores principales referidos anteriormente, se definen unos colores complementarios para su uso en caso necesario. Colores que pueden contrastar con los principales pero siempre buscando la armonía cromática. Contar con varios colores, en distintas proporciones, añade matices y nos permite sutilmente acertar en la consecución de la percepción deseada.

Asimismo algunas divisiones/empresas como: crambo alquiler, crambo consumibles o wireless combinan el pantone Blue 072C del logotipo de crambo con un color complementario que los diferencia y representa.

COLORES CORPORATIVOS PRINCIPALES



PANTONE Blue 072 C



PANTONE 299 C

COLORES COMPLEMENTARIOS EMPRESAS, DIVISIONES Y FILIALES



PANTONE 299 C

crambo México

crambo Latam



PANTONE 2602 C

crambo wireless



PANTONE BRIGHT GREEN C

crambo consumibles



PANTONE WARM RED C

crambo alquiler

La tipografía es uno de los principales elementos unificadores de la identidad visual corporativa. Por tal motivo, se establece una fuente corporativa: **VOLTE (Pesos: Light, Regular, Medium y Semibold).**

Se trata de una fuente moderna “de palo seco” (sin serifa), de geometría redondeada, simplificada y clara. Además es monolineal, es decir, posee el mismo peso visual en horizontal y en vertical. La apertura de esta fuente aumenta su legibilidad.

Existen versiones para impresión y para soporte online. Se adjuntará la fuente junto con este documento para su instalación o envío a proveedores.

Volte Light

ABCDEFGHIJKLMNOPQRSTUVWXYZ
abcdefghijklmnopqrstuvwxyz
1234567890

Volte Regular

ABCDEFGHIJKLMNOPQRSTUVWXYZ
abcdefghijklmnopqrstuvwxyz
1234567890

Volte Medium

ABCDEFGHIJKLMNOPQRSTUVWXYZ
abcdefghijklmnopqrstuvwxyz
1234567890

Volte Semibold

ABCDEFGHIJKLMNOPQRSTUVWXYZ
abcdefghijklmnopqrstuvwxyz
1234567890

Algunas recomendaciones sobre el uso de esta familia tipográfica:

1. En tamaño pequeño evitar el uso de la versión Light. Podría no ser legible tanto impresa como en pantalla por ser muy fino el trazo.
2. Para hacer contraste usar las combinaciones: Light/Medium o Regular/Semibold. Esta última es la que mejor funciona en pantalla en todo tamaño.
3. Para fondos con masa de color, no utilizar el peso Light. Pueden usarse las versiones: Regular para cuerpo de texto y Medium o Semibold para titulares.
4. La alineación de titulares y textos será preferentemente a la izquierda y sin justificar. A nivel de composición, también rige esta regla.

PAPELERÍA CORPORATIVA

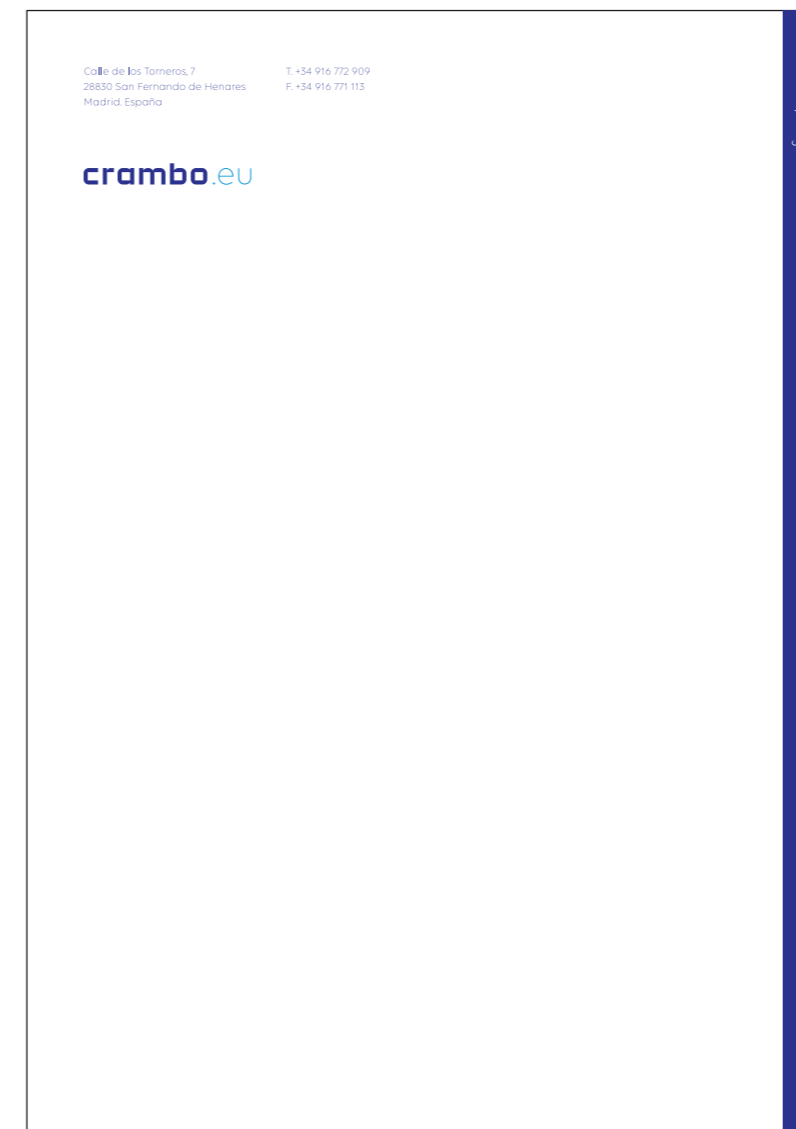
Tarjetas de visita



Carpeta



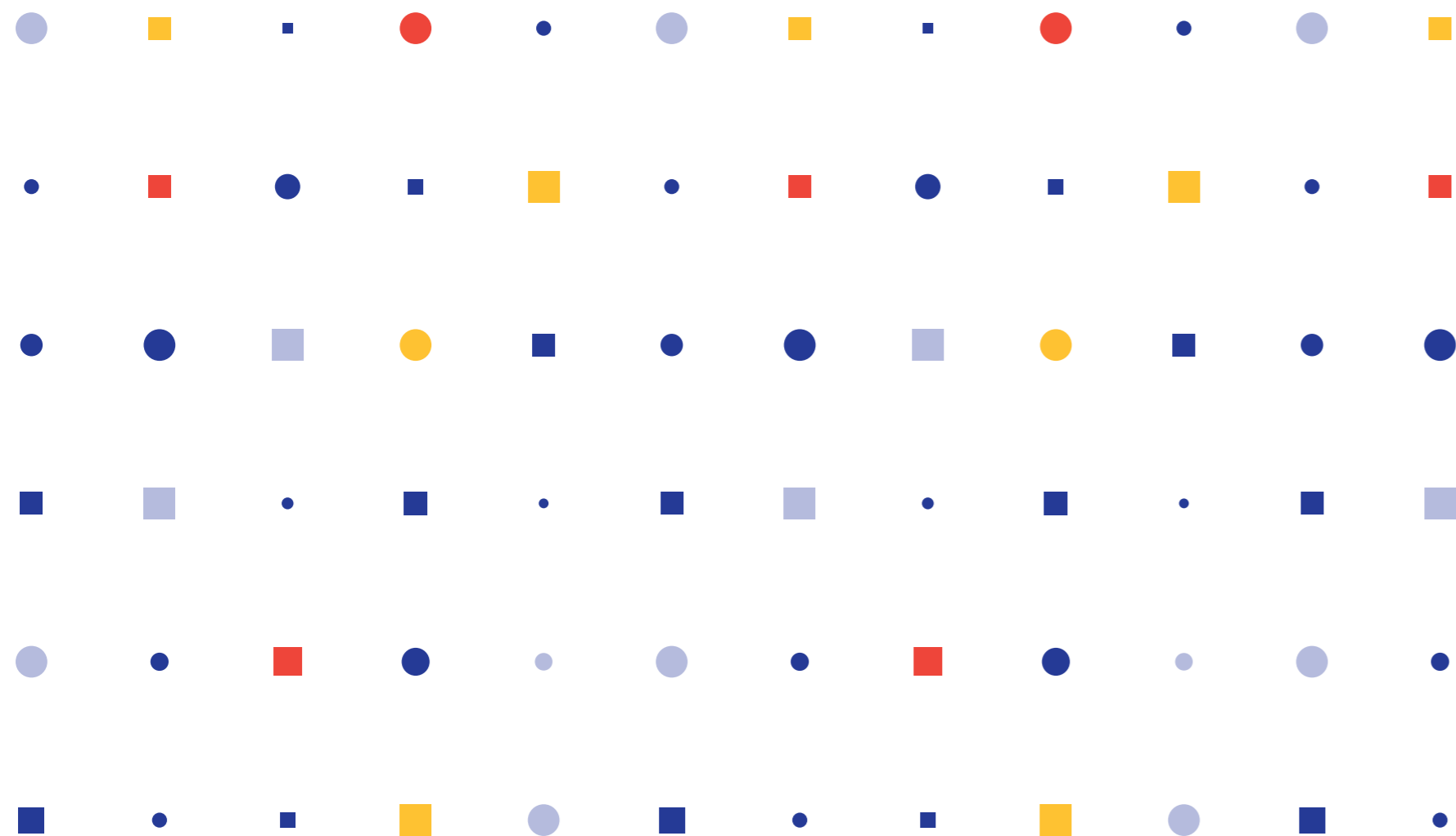
Factura



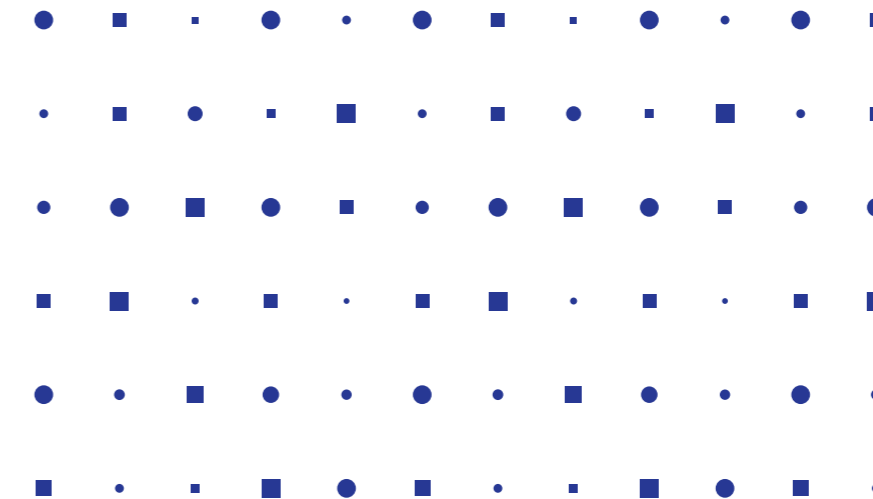
Sobre formato americano con y sin ventana



CRAMBO PATTERN (gráfica complementaria)



Pantone Blue 072C o valores CMYK y RGB equivalentes



30% Pantone Blue 072C



El pattern o gráfica complementaria es otro elemento que contribuye a configurar la identidad visual de crambo. Puede utilizarse en presentaciones, papelería corporativa, creatividades on y offline, etc.

Se compone de dos figuras básicas: cuadrado y círculo, y tiene un carácter flexible. Hay distintas versiones en cuanto al peso, tamaño y distribución de estos elementos básicos. Existen versiones en cuatricromía, azul corporativo (Pantone Blue 072C) y trama o porcentaje de este color.

Pueden solicitarse al departamento de Marketing en caso necesario.

Uso del caracter 'o' como elemento gráfico

Otro elemento complementario que contribuye a la identidad visual de crambo es el caracter "o" en torno al cual se construye el logotipo. Bien como elemento gráfico independiente bien introducido en frases cortas o claims conviviendo con la tipografía corporativa: VOLTE. A continuación, lo ilustramos con algunos ejemplos.



Claim empleado en la solapa de los sobres o en papelería corporativa



Tarjetas de visita y carpeta corporativa



Titulares en presentaciones

Líneas generales

1. Se utilizará la tipografía corporativa de la compañía.
2. Se utilizarán los colores corporativos detallados anteriormente, junto con el negro para el cuerpo de texto. También pueden emplearse como fondos los colores complementarios indicados en el apartado correspondiente.
3. Los boxes, destacados y demás elementos web deberán contener la versión de la familia tipográfica VOLTE para web y colores corporativos en su versión hexadecimal.
4. Deberá minimizarse el uso de fondos, buscando que la legibilidad de los textos siempre sea óptima y una composición limpia. No se utilizarán rayados y/o tramados que dificulten la lectura.
6. Los enlaces aparecerán en color azul corporativo.

Uso y representación del logotipo

1. El uso de los colores y del logotipo deberán basarse en el manual de Identidad Corporativa.
2. El logotipo debe estar claramente visible en todas las páginas del sitio web.
3. Se utilizará el logotipo a color siempre que sea posible aplicar un fondo blanco al diseño del site. Si no, se utilizará la versión en blanco.
4. El logotipo se situará en la parte superior izquierda del site, alineado con la imagen o banner principal en su versión horizontal.
5. Se podrá también incluir el logotipo en la parte inferior del site, cuando fuera necesario para reforzar la presencia de la marca.

crambo

Para cualquier duda sobre el uso de la identidad corporativa, ponte en contacto con el departamento de Marketing: marketing@crambo.es o sus responsables