

Nureva™ HDL300

Sistema de audioconferencia

Ideal para espacios medianos, hasta 7,6x7,6m

Confía en el sistema HDL300 para obtener el mejor rendimiento de audio para tus salas de tamaño medio. Sentados, de pie o moviéndose por la habitación, tu equipo trabajará sin restricciones, de la manera más adecuada para desarrollar sus tareas. Se instala sobre una pared en cuestión de minutos proporcionando una estética limpia y discreta. Gracias a su sistema de auto-calibrado y a su facilidad de conexión, al ser un dispositivo Plug&Play real, la puesta en marcha es sencilla y rápida.

Miles de micrófonos virtuales

En el corazón del sistema de audioconferencia HDL300 se encuentra la revolucionaria tecnología Microphone Mist™ de Nureva. Supera a las tecnologías tradicionales de conferencias de audio, llenando un espacio con miles de micrófonos virtuales para proporcionar una verdadera captación del sonido en toda la sala. Por primera vez, se puede escuchar a todos los participantes de la reunión sin importar si están sentados, de pie o se mueven por la sala. Siempre hay un micrófono virtual cerca de cada participante.

La solución más sencilla

El sistema HDL300 ha sido diseñado pensando en la sencillez de instalación, puesta en marcha y uso. Facilidad en la instalación, se tarda menos de una hora. También se autocalibra, una gran ventaja en salas multiusos. No se requiere ningún tipo de ajuste o actuación técnica ante un cambio en la configuración de la sala. Sencillez para el usuario, el sistema HDL300 se comporta como un dispositivo Plug & Play real en entornos Windows®10 y macOS® facilitando la integración con prácticamente todas las plataformas de comunicación y colaboración (UC&C). Y como el sistema HDL300 se cuelga sobre una pared permite mantener la mesa de trabajo libre de obstáculos, consiguiendo un verdadero espacio de colaboración y de trabajo productivo.

Zona Preferente: Función Active Zone Control (AZC)

La función AZC permite al usuario definir y ajustar una zona dentro de la sala en la que el audio captado en dicha zona tendrá preferencia sobre el audio captado en el resto de la sala. De esta forma se consigue que la voz de un presentador o formador tenga mayor presencia que las voces del resto de asistentes. La función AZC es de gran utilidad en oficinas con espacios abiertos, permite definir el área en el que el sistema HDL300 ha de concentrar la captación de sonido facilitando una escucha confortable a los participantes remotos. Los micrófonos de sobremesa, de solapa o de mano pasan a ser cosa del pasado.

Captación inteligente del sonido: Elimina los sonidos no deseados

Los ruidos provocados por sistemas de climatización u otros dispositivos presentes en una sala disminuyen la inteligibilidad de la palabra. Mediante el uso de algoritmos de aprendizaje adaptativo, la tecnología Microphone Mist™ de Nureva identifica los sonidos no deseados y simplemente deja de captarlos, centrándose en la captación de la voz.



• 8.129 micrófonos virtuales

Llenan el espacio proporcionando cobertura en toda la sala.

• Sistema avanzado de procesado.

La velocidad de procesado de 15.000MIPS del sistema permite analizar simultáneamente, y en tiempo real, la señal de los 8.129 micrófonos virtuales.

• Compatible con plataformas UC&C

Zoom, Microsoft® Teams, Skype® for Business, GoToMeeting®, Cisco WebEx™, StarLeaf entre otras.

• Auto-calibración continua

Se adapta de forma dinámica a la configuración de la sala.

• Plug & Play

Reconocido como un dispositivo USB estándar en entornos Windows®10 y macOS®. No se necesitan drivers. Permite la reproducción, a través de los altavoces de la barra, de cualquier contenido del PC conectado a la misma

• Audio avanzado

Cancelación de eco acústico, cancelación de ruido y control de ganancia en base a la localización de voz.

• Montaje sobre pared

Fácil de instalar. Conexión entre barra y controlador mediante un único cable Ethernet PoE. Mesa libre de micrófonos y altavoces.

• Aplicación Nureva Console Remote

Gestiona los dispositivos registrados desde cualquier lugar. Facilita las actualizaciones de firmware así como el control de todos los dispositivos Nureva.

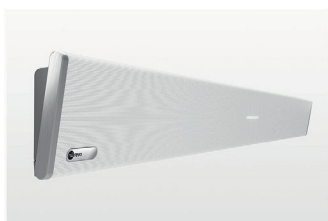
• Inmejorable relación Prestaciones/Precio

El coste total de propiedad de un sistema HDL300 es mucho más económico que cualquier sistema basado en otras tecnologías como pueda ser la de sistemas de microfonía "beamforming".

GENERAL

Alimentación eléctrica	100-240 VCA, 50-60 Hz
Consumo	50 W
Consumo en modo de espera	<2.5 W
Temperatura de funcionamiento	0° a 40°C
Temperatura de almacenamiento	-20° a 70°C
Humedad de funcionamiento	5-90%
	sin condensación
Peso barra micrófonos y altavoces	8,2 kg
Peso módulo de Conexión	0,7 kg
Peso con embalaje	12,7 kg
Dimensiones Barra Mic. Alt. (AnxAlxProf.)	152,4 x 14,9 x 9,0 cm
Dimensiones Módulo Conexión (AnxAlxProf.)	16,5 x 3,6 x 10,9 cm
Dimensiones embalaje (AnxAlxProf.)	164,4 x 27,0 x 24,1 cm
Color	Blanco y negro

COLORES



Blanco. HDL300W



Negro. HDL300B

ALTAVOCES

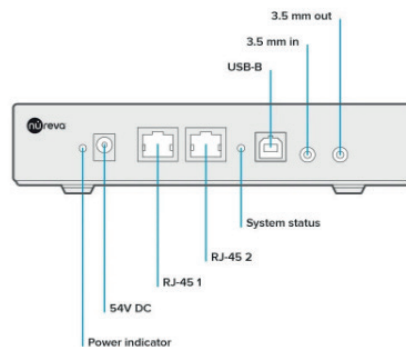
Número	2
Tipo	Cono de aluminio de 4"
Potencia (pico)	20 W x 2
Nivel máximo de presión sonora	91 dB-SPL @ 1 m
Distorsión armónica total (THD)	<3%
Respuesta en frecuencia	50 Hz a 16 kHz
Clase de amplificador	D

MICRÓFONOS

Número	12
Tipo	MEMS de bajo ruido Patrón omnidireccional
Respuesta en frecuencia	100 Hz a 5 kHz
Distorsión armónica total (THD)	0,25% (típica)
Trasmisión	Full Dúplex

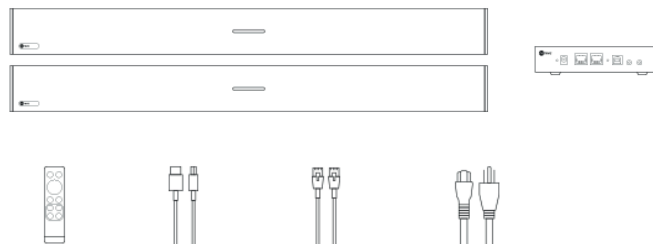
MÓDULO DE CONEXIÓN

Conexión con el ordenador	USB tipo B 2.0 x1
Salida auxiliar audio	Minijack estéreo 3,5 mm x1
Entrada auxiliar audio:	Minijack estéreo 3,5 mm x1
Con barra micrófonos y altavoces	RJ-45 x2



ELEMENTOS SUMINISTRADOS

Barra de micrófonos y altavoces	1
Módulo de Conexión	1
Alimentador AC-DC	1
Mando a distancia IR	1 (con baterías AAA x 2)
Juego de cables (AC+USB+Ethernet)	1



CERTIFICACIONES

Compatibilidad electromagnética: FCC Part 15, Class A ICES-003, Class A, CISPR 32 (EN55032), Class A CISPR 24 (EN55024)

Seguridad: UL 60950, CAN/CSA-C22.2 NO. 60950, IEC/EN60950, AS/NZS 60950

Ambiental: RoHS, WEEE, REACH

GARANTÍA

Barra de micrófonos y altavoces	2 años
Módulo de conexión	2 años
Resto de elementos suministrados	30 días

Para más información CRAMBO SA • 91 185 10 33 • ventas@crambo.es

Descubre el HDL300 • <https://www.crambo.eu/tienda/audioconferencia/5859-nureva-barra-de-sonido-hdl300-b>

© 2021 Nureva Inc. Todos los derechos reservados. Nureva, Microphone Mist y el logotipo de Nureva son marcas registradas de Nureva Inc. en Estados Unidos, Canadá y otros países. Todos los nombres de empresas y productos de terceros se mencionan sólo a título informativo y pueden ser marcas comerciales de sus respectivos propietarios. 07/21

